

**Stark
dragbil**

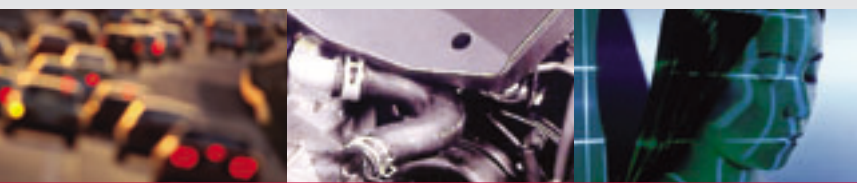
mitsubishi pajero 3,2 DI-D

Årsmodell → 2001

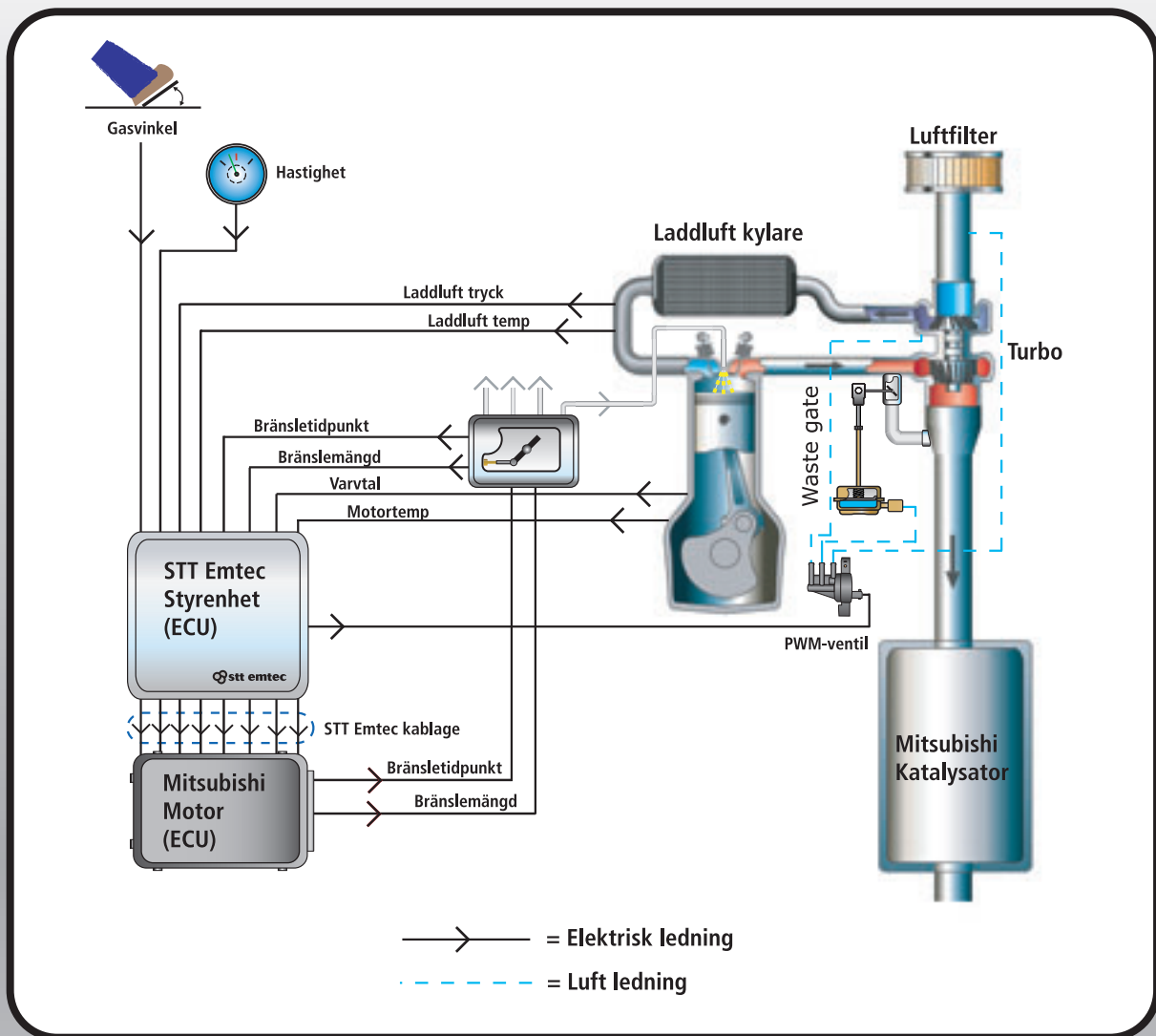


Fler hästar och mer vrid - 190 hk och 477 Nm

Din Pajero är mångsidig och kraftfull. Nu kan den bli ännu starkare. Med STT Emtecs högprestandasystem känner du styrkan av 190 hk och 477 Nm.



 **stt emtec**
EMISSION & ENGINE TECHNOLOGY



Teknisk beskrivning

STT Emtecs styrenhet anpassar signalerna till Mitsubishi's styrenhet för ökad prestanda.

- Laddningslufttrycket regleras via PWM-ventilen.
- Inbyggda säkerhetsfunktioner övervakar systemet.

Effekten ökar från 165 till 190 hk vridmomentet från 373 till 477 Nm.



Helhetstänkande

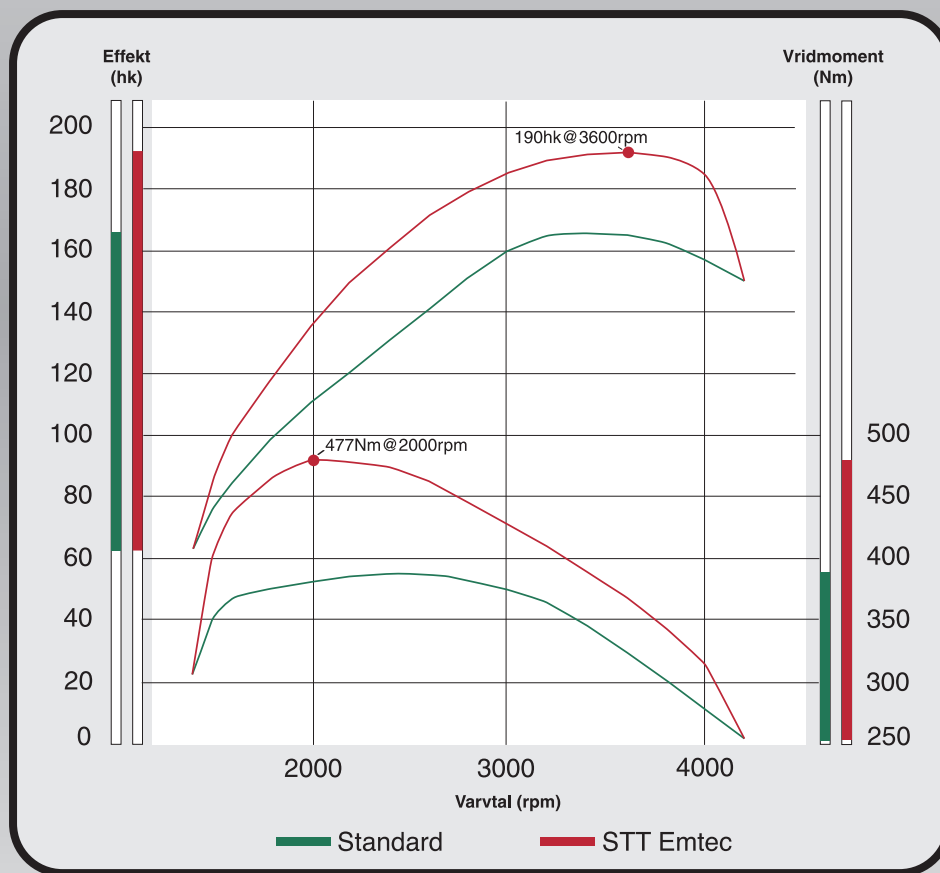
STT Emtecs mål är att utveckla system och produkter som förser dessa fordon med egenskaper som efterfrågas av dig som kräver lite extra.

Traditionell "Diesel tuning"; i dagligt tal kallat chip-trimning, innebär oftast enbart ökad bränsletillförsel och därmed också mycket rök. Ett STT Emtec system är mer sofistikerat än så. Genom elektronisk bränsle- och turbostrycksstyrning garanteras ett välbalanserat bränsle/luft förhållande och därmed också små mängder rök.

Hela systemet är optimerat med avseende på:

- laddningstryck över hela motorns arbetsområde
- bränsletillförsel i förhållande till aktuellt luftflöde

Resultatet är en motor med ökad prestanda och bibehållet låga emissioner, vilka uppfyller gällande miljölagstiftning.



	Standard	STT Emtec
Effekt hk (kW) / rpm	165 (121) / 3600	190 (140) / 3600
Vridmoment Nm / rpm	373 / 2000	477 / 2000

**Stark
dragbil**



WWW.HOBERG-GRUPPEN.COM

Kraftfull körglädje

Hos STT Emtec betyder kvalitet mer än bara driftsäkerhet. Det betyder också god design, körglädje och komfort.

God ingenjörskonst ger alltid mervärde.



Kontorsvägen 9, 852 29 Sundsvall
Telefon 060-64 10 40, Fax 060-64 10 45
www.sttemtec.com