

MITSUBISHI L200

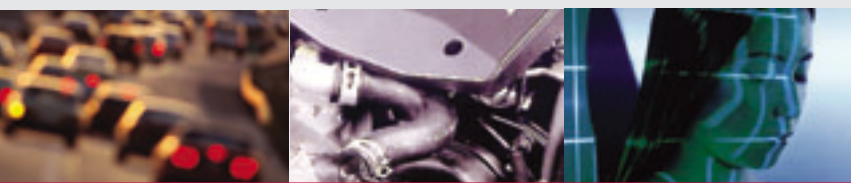
Stark
dragbil

årsmodell 2002 →

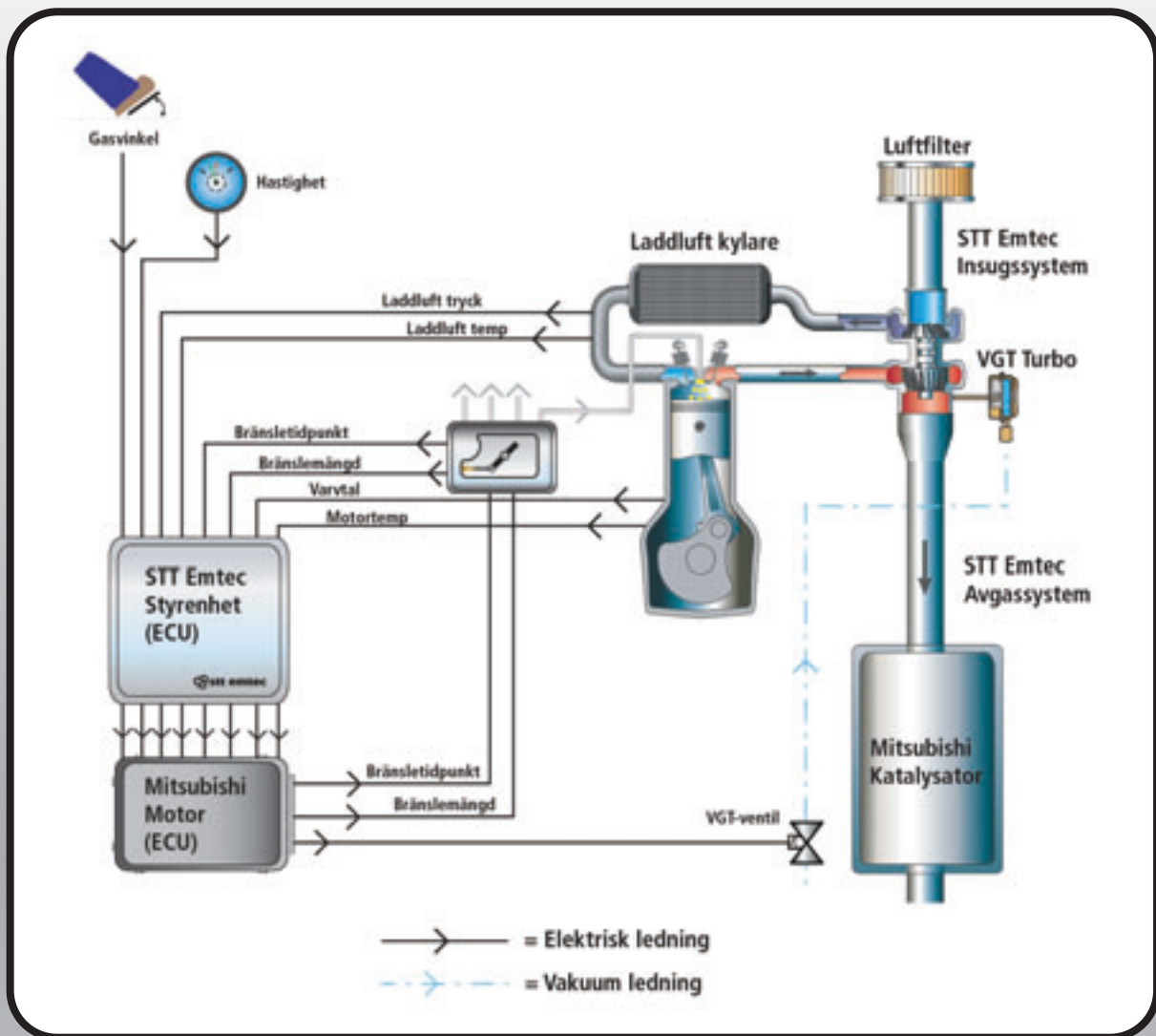


Fler hästar och mer vrid -137 hk och 290 Nm

Din L200 är mångsidig och kraftfull. Nu kan den bli ännu starkare. Med STT Emtecs högprestandasystem känner du styrkan av 137 hk och 290 Nm.



 **stt emtec**
EMISSION & ENGINE TECHNOLOGY



Teknisk beskrivning

Högprenstandasystemet består av tre nyckelkomponenter:

1. Styrenhet (ECU)
2. Avgassystem (Rostfritt högflödssystem)
3. Insugssystem (högflödssystem)

Effekten ökar från 115 till 137 hk, vridmomentet från 240 till 290 Nm.

Systemet är certifierat och godkänt av MTC i Sverige och TÜV i Tyskland.

Naturligtvis fortsätter Mitsubishis garantier att gälla.



Helhetstänkande

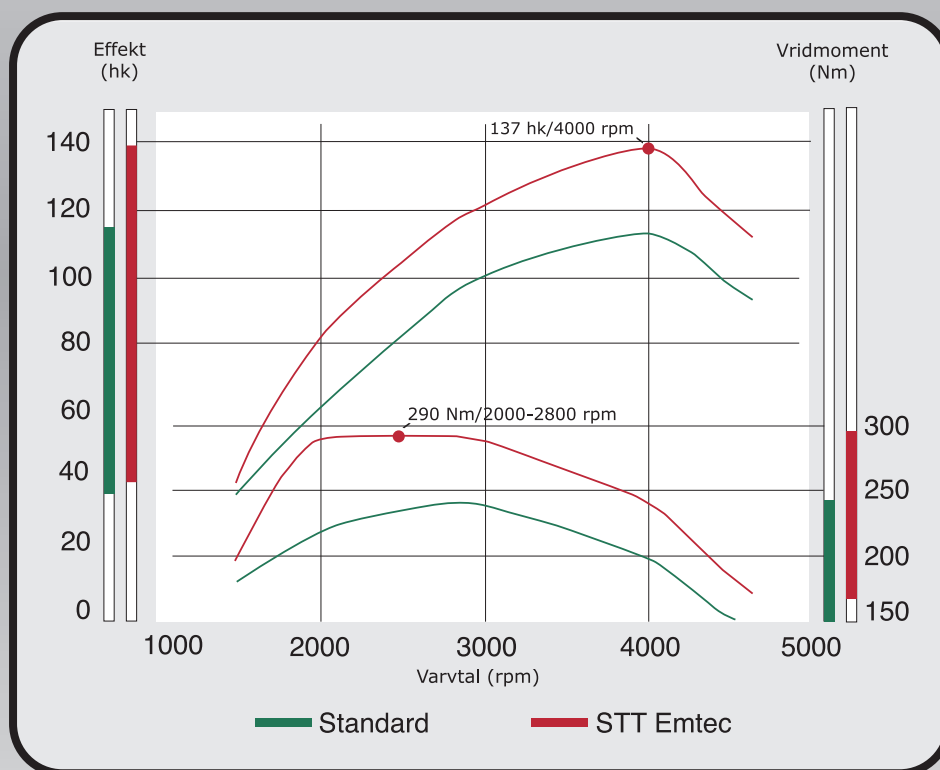
STT Emtecs mål är att utveckla system och produkter som förser dessa fordon med egenskaper som efterfrågas av dig som kräver lite extra.

Traditionell "Diesel tuning", i dagligt tal kallat chipstrimming, innebär oftast enbart ökad bränsletillförsel och därmed också mycket rök. Ett STT Emtec system är mer sofistikerat än så. Genom väl avvägda förändringar på insugs-, bränsle- och avgassystem samt elektronisk turbotrycksstyrning garanteras ett välbalanserat bränsle/luft förhållande och därmed också små mängder rök.

Hela systemet är optimerat med avseende på:

- pump- och spolförluster
- laddningstryck över hela motorns arbetsområde
- bränsletillförsel i förhållande till aktuellt luftflöde

Resultatet är en motor med ökad prestanda utan okontrollerade, miljövänliga rök- och partikelutsläpp.



	Standard	STT Emtec
Effekt hk (kW) / rpm	115 (85) / 4000	137 (101) / 4000
Vridmoment Nm / rpm	240 / 2800	290 / 2000-2800

**Stark
dragbil**



Kraftfull körglädje

Hos STT Emtec betyder kvalitet mer än bara driftsäkerhet. Det betyder också god design, körglädje och komfort.

God ingenjörskonst ger alltid mervärde.

