

MITSUBISHI L200

Årsmodell 2003 →

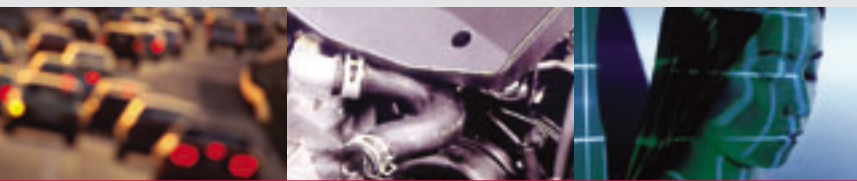
Stark
dragbil



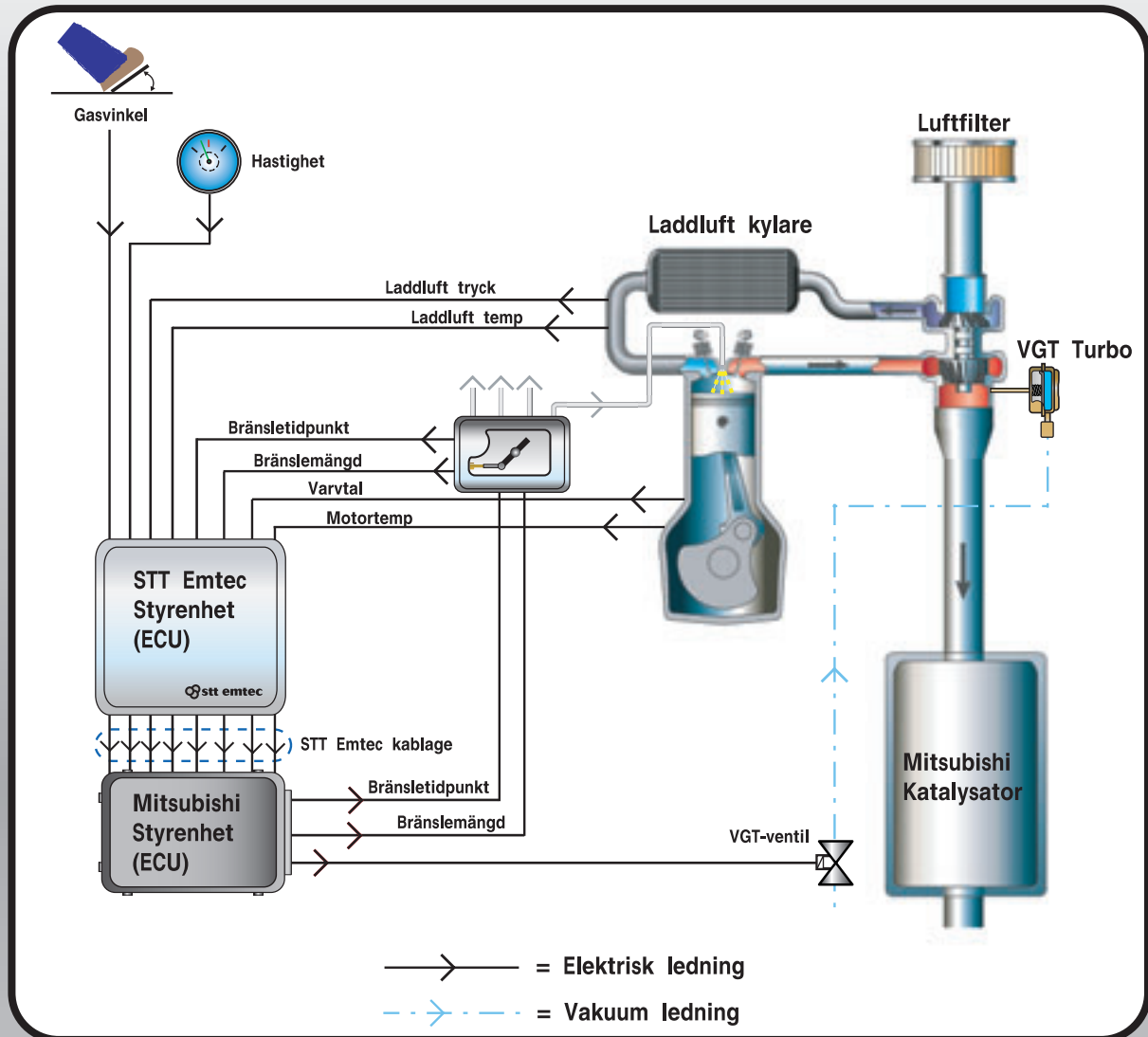
Fler hästar och mer vrid -134 hk och 285 Nm

Din L200 är mångsidig och kraftfull. Nu kan den bli ännu starkare. Med STT Emtecs högprestandasystem känner du styrkan av 134 hk och 285 Nm. Systemet är testat och godkänt av svenska myndigheter och TÜV i Tyskland.

Naturligtvis fortsätter Mitsubishis garantier att gälla.



 **stt emtec**
EMISSION & ENGINE TECHNOLOGY



Teknisk beskrivning

STT Emtecs styrenhet anpassar signalerna till Mitsubishi's styrenhet för ökad prestanda. Laddningslufttrycket regleras via PWM-ventilen. Inbyggda säkerhetsfunktioner övervakar systemet.

Effekten ökar från 115 till 134 hk, vridmomentet från 240 till 285 Nm.



Helhetstänkande

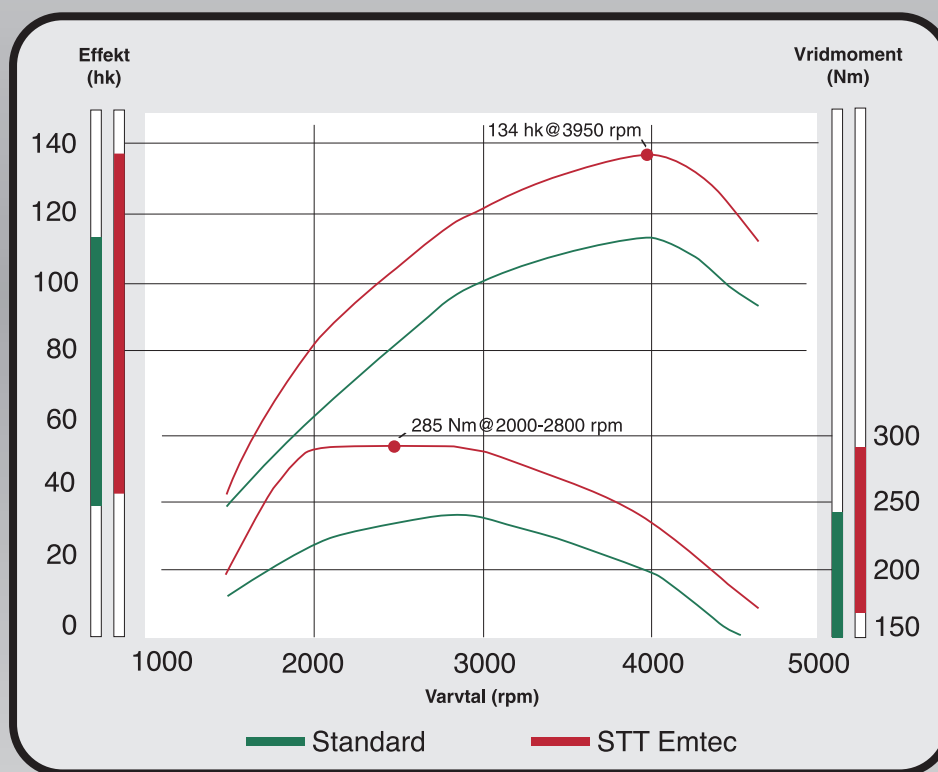
STT Emtecs mål är att utveckla system och produkter som förser dessa fordon med egenskaper som efterfrågas av dig som kräver lite extra.

Traditionell "Diesel tuning"; i dagligt tal kallat chip-trimning, innebär oftast enbart ökad bränsletillförsel och därmed också mycket rök. Ett STT Emtec system är mer sofistikerat än så. Genom elektronisk bränsle- och turbotrycksstyrning garanteras ett välbalanserat bränsle/luft förhållande och därmed också små mängder rök.

Hela systemet är optimerat med avseende på:

- laddningstryck över hela motorns arbetsområde
- bränsletillförsel i förhållande till aktuellt luftflöde

Resultatet är en motor med ökad prestanda och bibehållt låga emissioner, vilka uppfyller gällande miljölagstiftning.



	Standard	STT Emtec
Effekt hk (kW) / rpm	115 (85) / 3950	134 (98) / 3950
Vridmoment Nm / rpm	240 / 2800	285 / 2000-2800

Testad med svensk lågsavlig MK1-diesel.

**Stark
dragbil**

WWW.HOGBERG-GRUPPEN.COM



Kraftfull körglädje

Hos STT Emtec betyder kvalitet mer än bara driftsäkerhet. Det betyder också god design, körglädje och komfort.

God ingenjörskonst ger alltid mervärde.



Kontorsvägen 9, 852 29 Sundsvall
Telefon 060-64 10 40, Fax 060-64 10 45
www.sttemtec.com